

県産材の積極的な利用で

ぬくもりのある開放的空間を実現

広川町立図書館

7月2日に開館した福
岡県広川町の町民交流セ
ンター「いこ」と。子育て
施設です。この施設で一
平方メートル、土台や柱、梁



「福岡県快速な住まいづくり推進助成制度」の活用により、県産材を積極的に活用し、環境に優しく耐久性に優れた優良な木造住宅の普及を図るため、一定の基準を満たした住宅に対して助成金を交付するもので、助成の対象となるのは、自ら居住するために県内で在来軸組工法の住宅を新築や購入する人で、助成内容は、床面積1平方メートルあたり2587円(千円未満は切り捨て、限度額47万円)。さらに県産材の使用量に応じて、加算額が上乗せされます(使用量5立方メートル未満では助成額3万1千円、5立方メートル以上10立方メートル未満は9万3千円、10立方メートル以上12万4千円)。

県産材利用の助成制度

県産材で助成金額上乗せ

「福岡県快速な住まいづくり推進助成制度」の活用により、県産材を積極的に活用し、環境に優しく耐久性に優れた優良な木造住宅の普及を図るため、一定の基準を満たした住宅に対して助成金を交付するもので、助成の対象となるのは、自ら居住するために県内で在来軸組工法の住宅を新築や購入する人で、助成内容は、床面積1平方メートルあたり2587円(千円未満は切り捨て、限度額47万円)。さらに県産材の使用量に応じて、加算額が上乗せされます(使用量5立方メートル未満では助成額3万1千円、5立方メートル以上10立方メートル未満は9万3千円、10立方メートル以上12万4千円)。

周辺の景観と調和した観光拠点

岡垣町観光ステーション「北斗七星」



海水浴やサーフィン、ボディーボードをする人たちにきわむ福岡県岡垣町の波津海岸。今年7月、町の事業を活用して建設した、岡垣町観光ステーション「北斗七星」がオープンしました。広さ288平方メートルの木造平屋建てで、海側が高く陸側が低い片流れの屋根の木製化柱ルーバーや杉板の外壁が印象的です。岡垣町観光ステーション「北斗七星」は、玄海国立公園を望む場所なので、外壁も周辺の景観に配慮した施工をしています。いずれも間伐材を30%、古紙を70%の割合で使用しています。



「ふくおか型長期優良住宅」推進プロジェクト長期にわたる良好な状態で使用するための措置が講じられた「長期優良住宅」。2009年6月に施行された「長期優良住宅の普及の促進に関する法律」に基づき、耐久性や省エネルギー対策などの認定基準を満たすと住宅ローン控除や登録免許税固定資産税などの優遇措置が受けられます。12年6月から始まった「ふくおか型長期優良住宅」は、長期優良住宅の基準に加えて、県産材の使用や3世代対応、防

コピー用紙で林業活性化

林野庁の「国民が支える森林づくり運動」の二環として九州産の間伐材を



「福岡の森の木になる紙」

今年3月には、原料に福岡県産材だけを使用した「福岡の森の木になる紙」が「木になる紙」製品の一つとして製品化され、コピー用紙とホスターなどの印刷用紙が販売され、430,000,000。



「木のガードレール」

木材の積極的活用策の一環として、木材を使用したガードレールが福岡県内の林道や県道の一部に設置されています。現在、木のガードレールは、県が建設する福岡市早良区や朝倉市、うきは市、八女市の林道や県道に設置されています。県では、県産材を有効活用し、景観にも配慮することができ、木のガードレールの普及を進めています。

林道や県道の一部に設置



「後」の建築様式を、今に受け継ぐ。

吉田建築工房株式会社 0940-32-5304 0940-32-1271

エコアコルウッド® the earth conscious novel materials [ECO/ACCORD] 低分子フェノール系保存処理木材

九州木材工業株式会社 http://www.kyumoku.co.jp

〒833-0041 福岡県筑後市大字和泉 309-1

国土交通省 NETIS 登録番号: QS-040008 AQ 認証 (優良木質建材等認証) 取得 0942-53-2174 (代) 0942-52-5158

不動産の悩み・相談は、オクゼン不動産へ

木づくり推進月間

空室対策 建築企画 売買・買取 相続相談

営業エリア/福岡市・大野城市・春日市・筑紫野市・太宰府市・那珂川町

相談件数年間 **100件以上** 売物件募集中 **無料査定**

管理戸数 5300戸以上 合計 7400件以上 **大家さん募集中**

月額駐車場 1950台以上

テナントなど 180戸以上

創業35年 確かな実績でお客様の暮らしをサポートします

春日店 春日市春日原北町3-6 二日市店 筑紫野市二日市北1-17-1

総合受付 **0800-111-8663** 営業時間/10:00~19:00

詳しくは... **オクゼン** 検索 福岡県知事(7)第1046号

平成26年度「法の日」無料相談会

福岡県土地家屋調査士会

開催日	時間	会場	開催日	時間	会場
10/15(水)	10:00~16:00	福岡県土地家屋調査士会 ADR室	10/18(土)	9:00~12:00	筑紫野市二日市コミュニティセンター
10/5(日)	10:00~15:00	【福岡市】福岡法務局 5階会議室 TEL092-721-9383 【筑紫野市】福岡法務局 筑紫支局 TEL092-922-2881 【飯塚市】飯塚市徳波公民館 TEL0948-22-1580 【久留米市】福岡法務局 久留米支局 TEL0942-39-2121 【北九州市】小倉東区KMMビル4階 TEL093-561-3542	10/22(水)	10:00~16:00	福山コミュニティセンター
10/8(水)	10:00~16:00	福岡県土地家屋調査士会 北九州支部事務局	11/6(木)	10:00~15:00	直方市役所
			11/19(水)	10:00~12:00	宮若リコロス
			11/25(火)	13:00~15:00	くらしの郷(鞍手町)

●土地の境界調査・測量 ●土地の分筆・合筆 ●地目変更登記 ●家屋の新築・増築・滅失 ●マンションの登記 etc.

福岡県土地家屋調査士会 TEL092-741-5884 http://www.fukuoka-chousashi.or.jp

緑豊かな福岡県を次世代へ



人の手によって育てられる人工林は、苗木を植えて間伐などを行いながら大きく育て、適切に伐採して木材を利用する。特に、植林後15年から25年程度の若い木や、適度に間伐を行った森林が二酸化炭素の吸収に貢献する。福岡県の県土面積は約49万8千ヘクタールで、そのうち人工林は約22万2千ヘクタールで、森林面積の約45%を占める。この人工林は、木材の供給をはじめ、二酸化炭素を吸収し水を蓄える、土砂災害を防止するなど多面的な機能を有する森林の役割が注目されています。木材を利用することは、快適で健康的な住環境の形成などに寄与するのみならず、森林の多面的機能の持続的な発揮及び地域経済の活性化に貢献します。

健全な森のサイクルを保つために 福岡県の森林の66%は人工林

森林面積は22万2千ヘクタールで、森林面積の約45%を占める。この人工林は、木材の供給をはじめ、二酸化炭素を吸収し水を蓄える、土砂災害を防止するなど多面的な機能を有する森林の役割が注目されています。木材を利用することは、快適で健康的な住環境の形成などに寄与するのみならず、森林の多面的機能の持続的な発揮及び地域経済の活性化に貢献します。



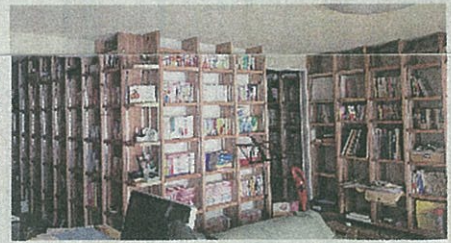
福岡県知事 小川 洋

緑豊かな福岡県を次の世代に引き継ぐために県産材の利用拡大を

森林は、良質な水と空気を育み、四季折々に変化化するその姿は、私たちの心を癒やし、潤いと安らぎを与えてくれます。また、地球温暖化の防止に貢献し、土砂災害を防ぐなど、森林が持つ公益的な機能の重要性は、近年、あらためて認識されています。県では、豊かな森林を守り育て、木を「植える」、「育てる」、「使う」という森林の健全なサイクルを保つため、森林から再生産することができる人々の環境にも優しい資源です。県土全体の45%を占める福岡県の豊かな森林を次の世代に引き継ぐため、県民の皆さんと力を合わせ、県産材の利用拡大に引き続き取り組んでまいります。ご理解、ご協力をお願いいたします。



リノベーションで 自然素材に囲まれた生活 福岡市中央区 井料さん宅



中古マンションのリノベーションでふんだんに木材を使用した井料洋美さん(福岡市中央区)は、念願のマイホームでの暮らしを満喫しています。

中古マンションのリノベーションでふんだんに木材を使用した井料洋美さん(福岡市中央区)は、念願のマイホームでの暮らしを満喫しています。

中古マンションのリノベーションでふんだんに木材を使用した井料洋美さん(福岡市中央区)は、念願のマイホームでの暮らしを満喫しています。

中古マンションのリノベーションでふんだんに木材を使用した井料洋美さん(福岡市中央区)は、念願のマイホームでの暮らしを満喫しています。

特徴のある木造施設 九州芸文館「アネックス2」



福岡県筑後市の九州芸文館は、筑後の山並みをイメージした外観の本館「アネックス1」や「アネックス2」の建築物で構成されています。福岡県は木造住宅などの建築に適したスギやヒノキが豊富にあり、緑豊かな福岡県を次の世代に引き継ぐためにも、私たちが住む福岡県の木材を積極的に使いたまいます。

ウッドフェスタ 2014 福岡

10/12日・13日 月祝

両日とも9:30~15:00

福岡市植物園中央芝生広場

(福岡市中央区小笹5丁目1-1)

※駐車場が混雑しますので、公共の交通機関をご利用ください。
※地下鉄ご利用の方は「地下鉄七隈線薬院大通駅」から徒歩15分程度です。

丸太切りに挑戦して、コースターを作ろう!

木育広場

木のおもちゃ(大きな積み木)で遊びましょう。森林や木についての講座も開催します。ふるってご参加ください。

チビッコ木工教室

親子で、チビッコ同士でイス、本立て、小物入れ、ティッシュケースなど木製品づくりに挑戦してみませんか? 材料や道具は全て準備しています。

「木と竹」展示・情報コーナー

「木」や「竹」でつくったいろんな製品の展示・販売や、箸づくりなどの体験ができます。木造住宅に関するご相談もどうぞ。

福岡市動植物園

第39回 児童・生徒 木工工作コンクール

木工工作コンクール入選作品の展示と表彰式を行います。

- 入選作品展示 12日~13日 温室ギャラリー室
- 表彰式 13日 緑の情報館2階

木育講座 12日、13日とも 10:30~、13:30~

樹木観察会 12日、13日とも 11:00~、14:00~

ふくおか官兵衛くんも来るよ!